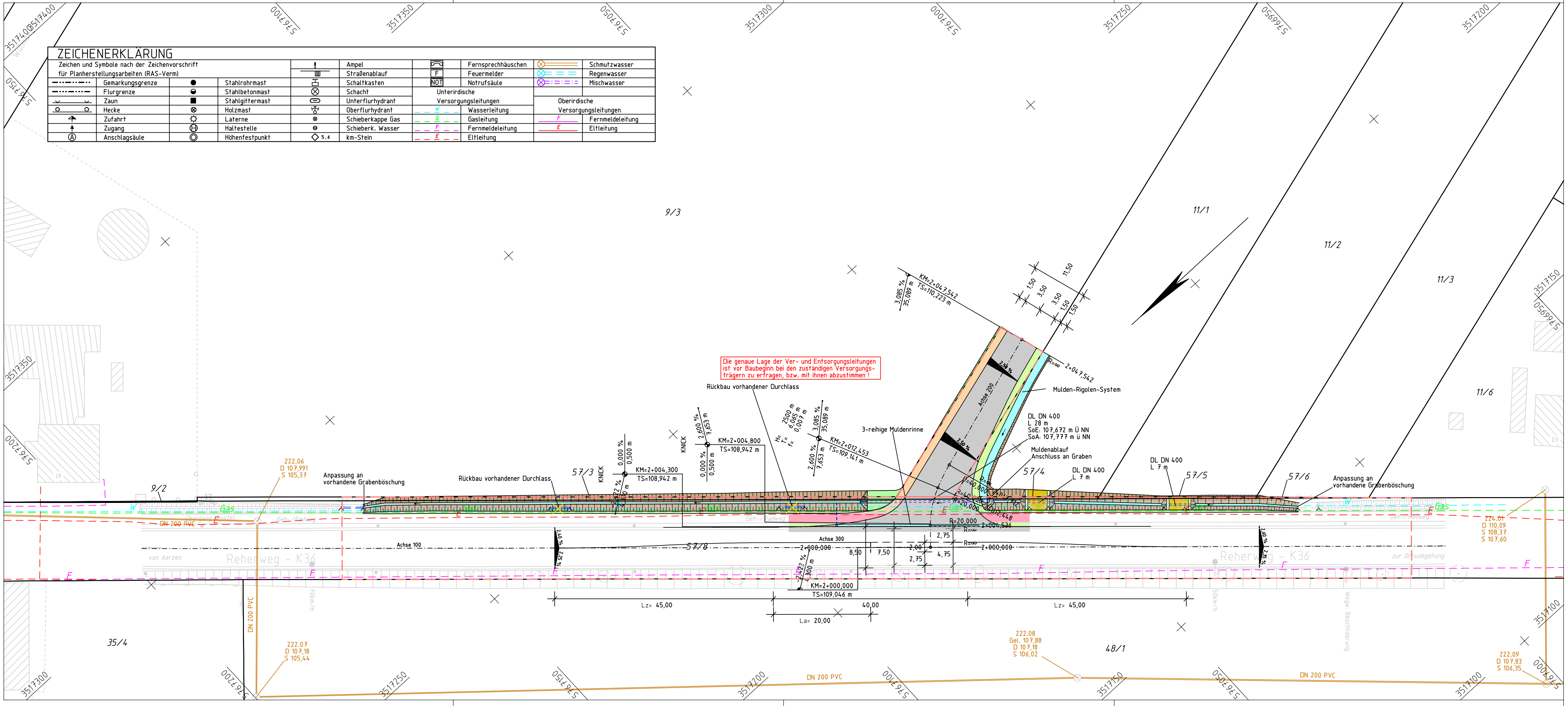


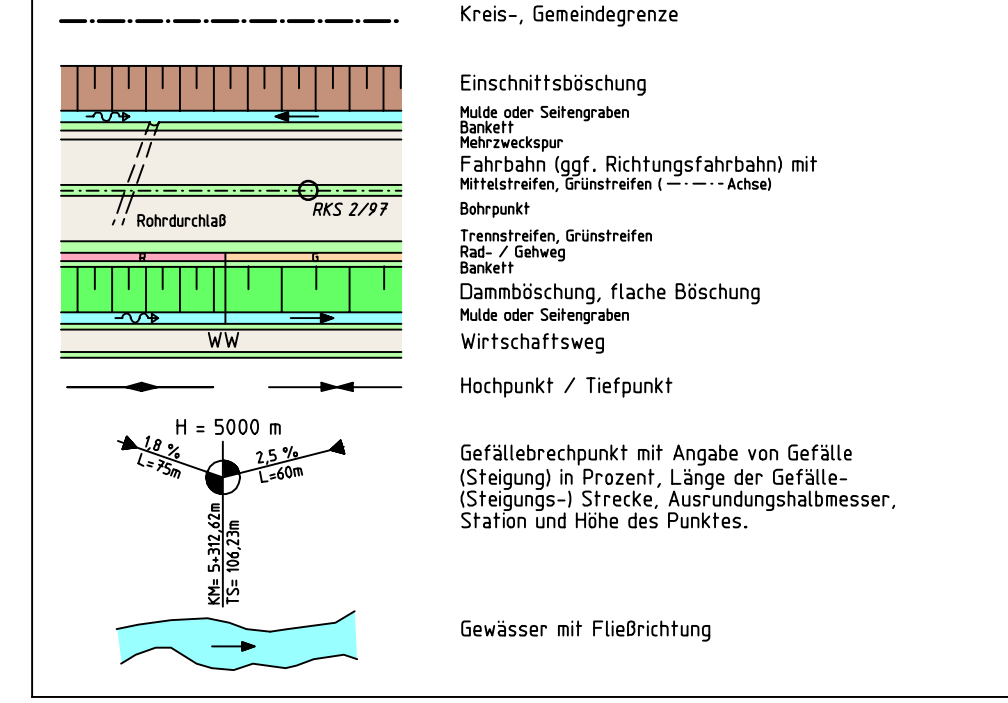
ZEICHENERKLÄRUNG

Zeichen und Symbole nach der Zeichenvorschrift für Planherstellungsarbeiten (RAS-Verf)

--- ---	Gemarkungsgrenze	●	Stahlrohrmast	⊕	Ampel	⊕	Fernsprechhäuschen	⊕	Schmutzwasser
---	Flurgrenze	○	Stahlbetonmast	⊗	Straßenablauf	F	Feuermelder	⊕	Regenwasser
---	Zaun	■	Stahlgittermast	⊗	Schaltkasten	NOT	Notrufsäule	⊕	Mischwasser
○	Hecke	⊗	Holzmast	⊕	Schacht				
↑	Zufahrt	⊗	Laterne	⊕	Unterflurhydrant		Unterirdische Versorgungsleitungen		Oberirdische Versorgungsleitungen
↑	Zugang	⊗	Haltestelle	⊕	Oberflurhydrant		Wasserleitung		Fernmeldeleitung
⊕	Anschlagsäule	⊗	Höhenfestpunkt	⊕	Schieberkappe Gas		Gasleitung		ElHeitung
		⊗		⊕	Schieberk. Wasser		Fernmeldeleitung		
		⊗		⊕	km-Stein		ElHeitung		



Zeichenerklärung



Nr.	Änderung	Geändert am	Name



Flecken Aerzen

Landkreis Hameln-Pyrmont Reg. Bez. Hannover

Erschließungsplanung Bbauungsplan Nr. 73

"Wülmsers Weg" in Aerzen

Lageplan

Entwurfsplanung

Maßstab: 1 : 500

Datum: 17.07.15

Plotdatum: 20.07.15

Unterlage: 2

Blatt: 1

Projektleitung:	Bearbeitung:	gezeichnet:	geprüft:	Projekt-Nr.:	Projekt-Datei:	Plot-Datei:
Wöhleke	Kopmann	Vehlies	Wöhleke	0812-15-008	LP_500_01\NGS.PL	Palette2.STF



Grontmij GmbH

Hefehof 23 - 31785 Hameln
Tel. 05151/934-0 - Fax 05151/934-266

\\Hmdc01\Card\812-15-008_Wuelmsers\LP_500_01\NGS.PL LP_500_01N 20.07.15 KPM 8.438